

SPIS TREŚCI

WSTĘP 6

| | |
|---|----|
| KIM JESTEŚMY? _____ | 6 |
| DLA KOGO PRZEZNACZONY JEST TEN EBOOK? _____ | 11 |

TYPY CHOROÓB PASOŻYTNICZYCH 17

| | |
|------------------------------------|----|
| PASOŻYTY OBŁE _____ | 19 |
| OWSIK _____ | 20 |
| GLISTA LUDZKA _____ | 22 |
| TĘGORYJEC DWUNASTNICY _____ | 24 |
| PIERWOTNIAKI _____ | 26 |
| LAMBLIA GIARDIA _____ | 26 |
| PEŁZAK CZERWONKI _____ | 28 |
| PASOŻYTY PŁASKIE _____ | 29 |
| PRZYWRA - MOTYLICA WĄTROBOWA _____ | 30 |

JAK ZDIAGNOZOWAĆ PASOŻYTY? 32

| | |
|---|----|
| ANALIZA KAŁU _____ | 33 |
| BADANIE KRWI POD KĄTEM PRZECIWCIAŁ IgG, IgM _____ | 34 |
| BADANIE UZUPEŁNIAJĄCE _____ | 35 |
| BIOREZONANS _____ | 36 |
| VEGA TEST _____ | 36 |
| BICOM _____ | 37 |
| PODSUMOWANIE DIAGNOSTYKI PASOŻYTÓW _____ | 38 |

HIGIENA PODCZAS ODROBACZANIA 40

ŻYWIENIE W TRAKCIE ODROBACZANIA 43

PRZYGOTOWANIE DO ODROBACZANIA 46

| | |
|---|----|
| KTO POWINIEN UNIKAĆ ODROBACZANIA? _____ | 48 |
| PROGRAM WZMOCNIENIA WĄTROBY _____ | 49 |
| WZMOCNIENIE UKŁADU POKARMOWEGO _____ | 52 |

ODROBACZANIE - METODY 56

| | |
|---|----|
| POJEDYNCZE SUBSTANCJE DZIAŁAJĄCE NA PASOŻYTY _____ | 57 |
| POLECANE KOMPLEKSY ZIOŁOWE _____ | 70 |
| SZCZEGÓLNE SPOSOBY NA ODROBACZANIE STOSOWANE PRZY KONKRETNYM PASOŻYTACH _____ | 75 |

| | |
|--|----|
| OWSIK | 75 |
| GLISTA LUDZKA I TĘGORYJEC DWUNASTNICY | 77 |
| GIARDIA LAMBLIA | 79 |
| PEŁZAK CZERWONKI | 80 |
| PRZYWRA - MOTYLICA WĄTROBOWA | 81 |
| WSPARCIE PROCESU ODROBACZANIA - ABSORPCJA TOKSYN | 82 |
| PODSUMOWANIE ROZDZIAŁU: METODY ODROBACZANIA | 84 |

ODROBACZANIE - REMEDIA HOMEOPATYCZNE 86

| | |
|---|----|
| CO TO JEST HOMEOPATIA I SKĄD SIĘ WYWODZI? | 87 |
| JAK DZIAŁA HOMEOPATIA? | 88 |
| JAKIE SĄ PODSTAWOWE ZASADY HOMEOPATII? | 88 |
| CZY HOMEOPATIA JEST SKUTECZNA? | 88 |
| W JAKICH POTENCJACH POWINNY BYĆ PODAWANE REMEDIA HOMEOPATYCZNE? | 89 |
| REMEDIA HOMEOPATYCZNE PRZYDATNE PRZY ODROBACZANIU | 90 |

OCZYSZCZENIE WĄTROBY I PĘCHERZYKA ŻÓŁCIOWEGO METODĄ MORITZA 99

UWAGI KOŃCOWE 104

BIBLIOGRAFIA 106



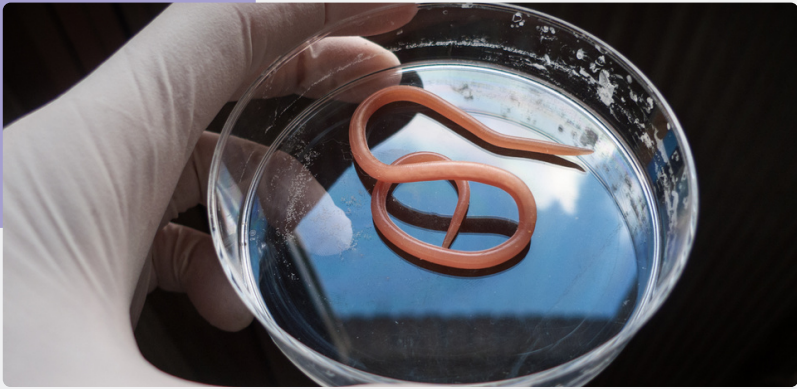
TYPY CHOROÓ PASOŻYTNICZYCH

Większość osób częściej utożsamia pasożyty ze zwierzętami niż z ludźmi. Choroby wywołane przez pasożyty mogą stanowić zagrożenie dla zdrowia człowieka. Na dodatek, niewiele osób łączy pierwsze dolegliwości z obecnością pasożytów, tym samym błędnie przypisuje objawy innym często występującym chorobom.

Zgodnie z definicją, "pasożytami są organizmy zwierzęce lub roślinne, które do życia i zdobywania pokarmu wykorzystują inne organizmy." Najbardziej popularne pasożyty, które lubią w nas mieszkać i na których się skupimy to:

- pasożyty obłe - owsik, glista, tęgoryjec
- pierwotniaki - lamblia, ameba
- pasożyty płaskie - przywry - motylca wątrobowa





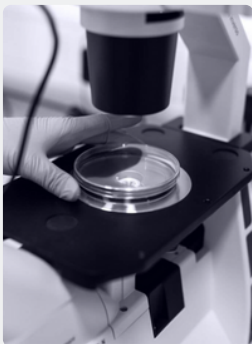
JAK ZDIAGNOZOWAĆ PASOŻYTY?

Z całą pewnością podstawowa rzecz to wykonanie analizy kału i tutaj zachęcamy do badania w pełnię albo w trakcie nowiu, ponieważ wtedy pasożyty są najbardziej aktywne. Można również sprawdzić ich obecność z krwi wykonując badanie przeciwciał oraz posiłkować się badaniem podstawowej morfologii i poziomem komórek kwasochłonnych Eozynofili.

ANALIZA KAŁU

Analiza kału w sprawdzonym laboratorium. Pobieranie kału należy rozpocząć tuż przed pełnią księżyca lub przed nowiem księżyca (pobiera się 3 próbki w odstępie kilku dni)

My polecamy następujące miejsca:



<https://www.laboratoriumfelix.com/>

Znajdziesz tam dokładny opis i instrukcję pobrania i magazynowania kału do badania. Instrukcja ta różni się w zależności od tego jakich pasożytów ma dotyczyć badanie kału - warto więc dokładnie ją przeczytać i przygotować się do pobrania próbek nie tylko w odpowiednie pojemniki ale także w odpowiednie opakowanie

- Caladium jest przydatne, gdy robaki przemieszczają się z odbytu do pochwy poprzez srom a pełzanie pasożytów powoduje podniecenie szczególnie u małych dziewczynek i skutkuje masturbacją. U dorosłych kobiet przemieszczanie owsików powoduje swędzenie i pieczenie sromu i pochwy.



- Caladium jest także skuteczne gdy w zakażeniu pasożytami pojawiają się problemy brzuszne. Szczególnie wskazany w objawach pieczenia w żołądku, które nasila się po picu herbaty i zjedzeniu czekoladek, a także po głębokim oddychaniu. Może temu towarzyszyć odbijanie i wymioty. Pojawiają się także bóle brzucha, które dają wrażenie jakby kłucia igłami, nasilają się w pozycji siedzącej.
- Niektórzy pacjenci odczuwają ból brzucha w okolicy pępka, który ulega poprawie w pozycji siedzącej. Kolejnym objawem wskazującym na jego stosowanie jest pulsujące uczucie pieczenia w górnej części brzucha. W jamie brzusznej może wystąpić wzdęcie i stwardnienie, które przy ucisku staje się bolesne.

ALOE SOCOTRINA

- Remedium szczególnie przydatne w przypadku lambliozy i amebiozy gdy w stolcu występuje nadmierna ilość śluzu. Kał jest luźny, wodnisty i zawiera nadmiar śluzu. Obserwowane jest także ciągłe parcie na stolec.



Wyraźna jest pilna potrzeba oddania stolca, szczególnie po zjedzeniu lub wypiciu czegokolwiek. Po oddaniu stolca następuje uwolnienie nadmiernej ilości gazów. Czasami dochodzi do mimowolnego oddawania stolca. W większości przypadków występuje również uczucie pieczenia w odbytnicy i odbycie.